

Comment mettre à jour une radio Graupner MX12 HOTT V2 (Sans module télémétrie Audio)

Voici une documentation que j'aurai bien aimé trouver sur internet. En effet, il est possible de trouver des informations sur la mise à jour d'une radio Graupner MX16 HOTT V2 équipé d'une prise mini-USB, par contre le modèle MX 12 HOTT V2 qui s'est très bien vendu grâce un prix très compétitif de 149€, n'est pas directement équipé de cette prise, mais alors comment faire ?

Pour cela, il faut disposer des adaptateurs suivants vendu par Graupner sous la référence N° [7168.6](#) Prix: 23,90 € et N° [6466.S](#) Prix: 5,00 €.

Ces adaptateurs permettent la mise à jour des récepteurs, de la SMART-BOX, du vario, et du GPS, mais aussi des émetteurs MX 12 V1 et V2, MX 16 V1 et V2, et MX 20 V2.

Par contre, ce qu'il faut savoir, c'est que pour mettre à jour les récepteurs et les émetteurs en V1, il faut couper le fil rouge du cordon 6466.S, mais si on veut mettre à jour une radio MX12 HOTT V2 (sans module télémétrie Audio) il faut rebrancher ce fil rouge avec un simple domino.

Cette documentation a été réalisée grâce au prêt de l'émetteur MX12 V2 de l'aimable Marcel Albert des Ailes Andégaves.

Si vous avez des problèmes, vous pouvez me contacter à l'adresse email suivante : patrick.rioche@lesmouflesgmail.com (faut enlever les moufles)

Voici la chaîne de liaison entre l'ordinateur et l'émetteur.



La prise PC est branchée sur la face arrière de l'émetteur.

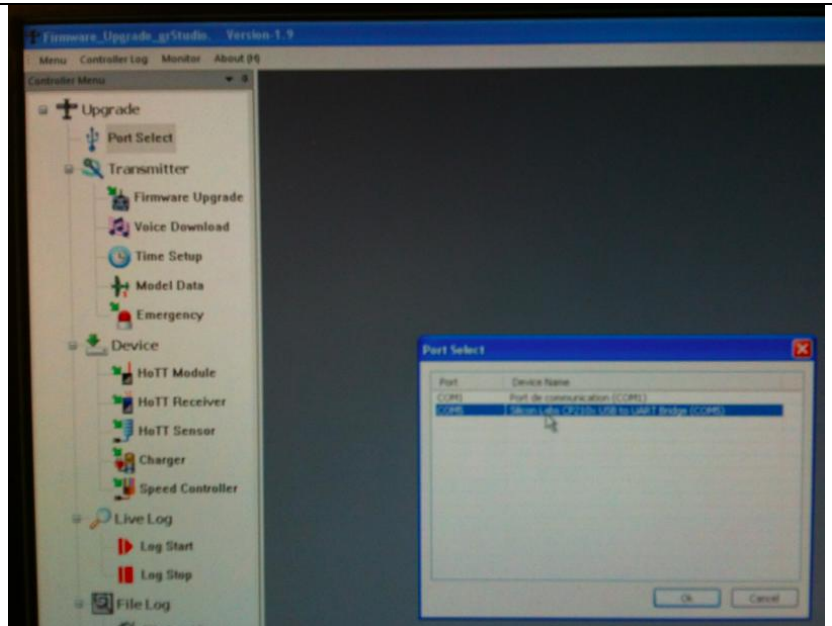


NB : Le fils rouge est relié grâce à un domino.

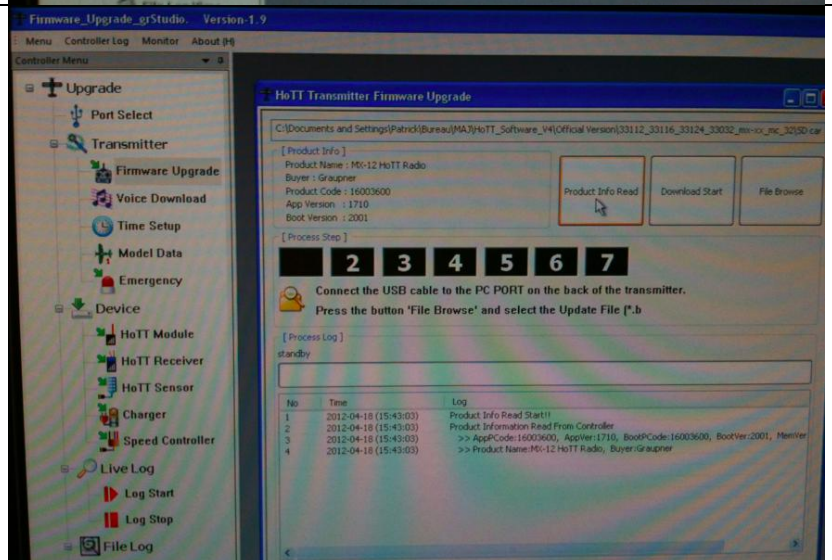
Mettre l'émetteur en HF OFF pour éviter d'entendre la radio bipper en permanence.



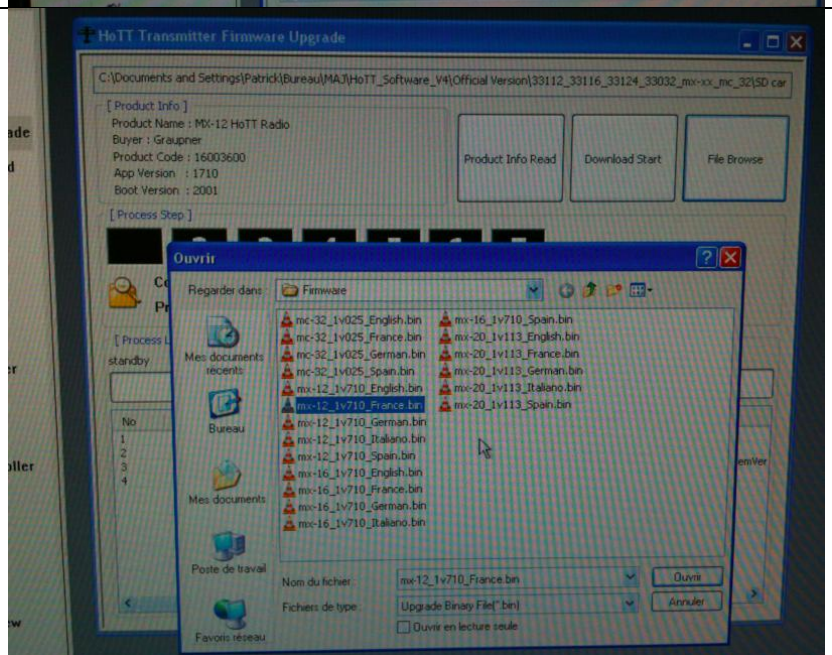
Lancer le logiciel
Firmware_Upgrade
_grStudio_Ver-
1.9.exe.
Sélectionner le Port
« Silicon Labs
CPS210x ».



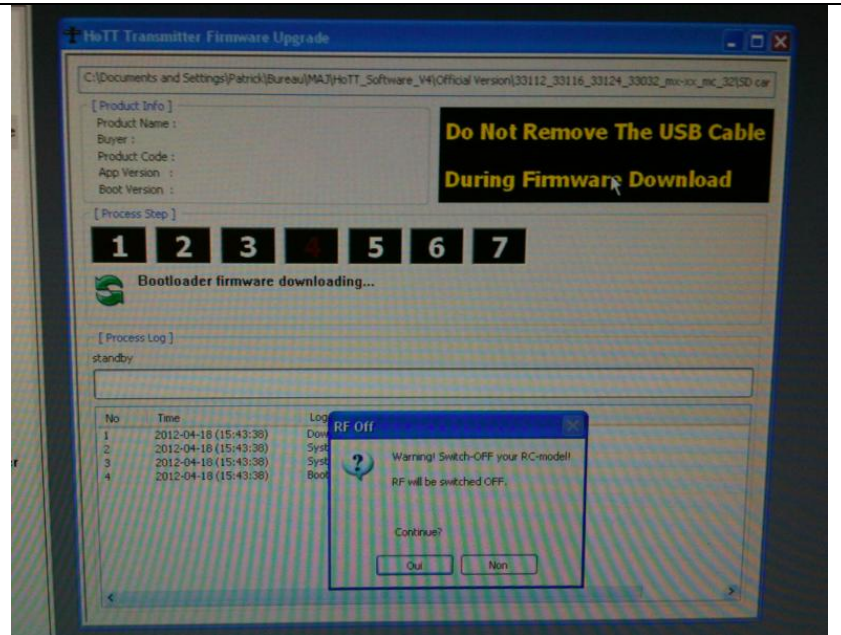
Cliquez sur
« Product Info
Read » pour
connaître la version
actuelle de
l'émetteur.



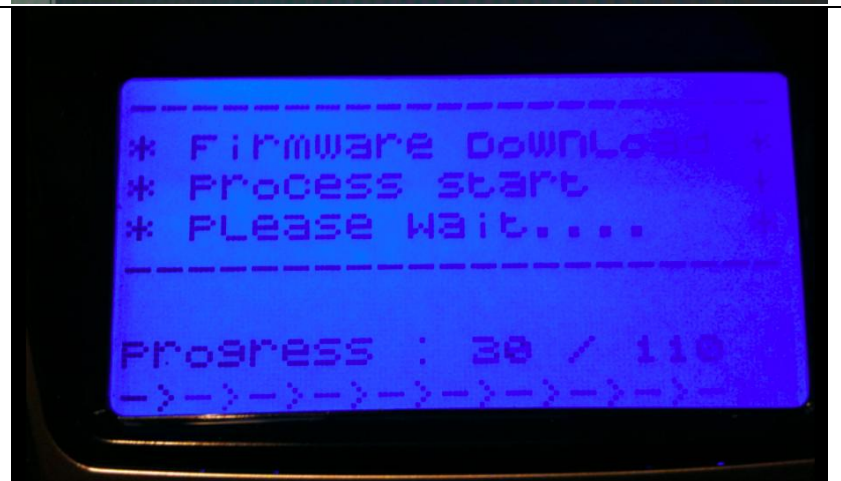
Cliquer sur « File
Browse » pour
sélectionner le
fichier :
mx-12_1v710_France.bin



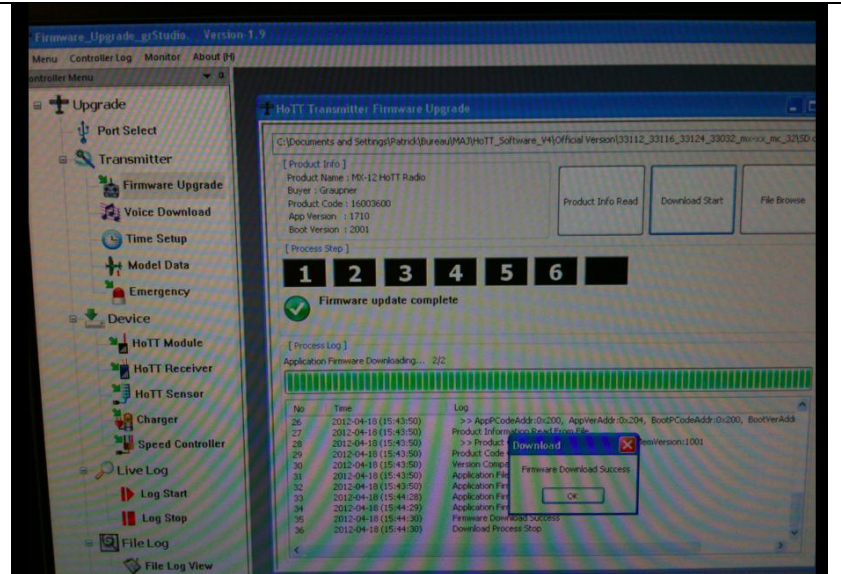
Cliquer pour continuer.



Ecran de progression de la mise à jour sur l'émetteur.



Cliquer sur « OK ».



Voici le nouveau message à l'initialisation de l'émetteur.



Liens intéressants sur le sujet :

Vidéo Graupner Part 1 (en anglais)	http://www.youtube.com/watch?v=hFy-e6qnomw&lr=1&uid=oLEqYqa4VXBpZUsEMe4LuA
Vidéo Graupner Part 2 (en anglais)	http://www.youtube.com/watch?v=7bsgWxFTx5E&lr=1&uid=oLEqYqa4VXBpZUsEMe4LuA
Radio MX-12 E GRAUPNER HoTT, 6 voies (Download)	http://www.graupner.de/fr/products/1d80881f-8353-4c86-8a6d-2ebefc64e1c1/33112.EN/product.aspx?tab=downloads
Mise à jour Graupner MX16 HOTT V2	http://blog.miniplanes.fr/wp-content/uploads/2011/08/PROCEDURE_MISE_A_JOUR_EMETTEUR_GRAUPNER_MX16_HOTT_V2.pdf
Mise à jour - récepteur GR-16 Réf. 33508	http://www.absolu-modelisme.com/fileadmin/Telechargement/Notice_Mise_A_Jour_Rx_Grauner_Hott.pdf